

●姿図・寸法

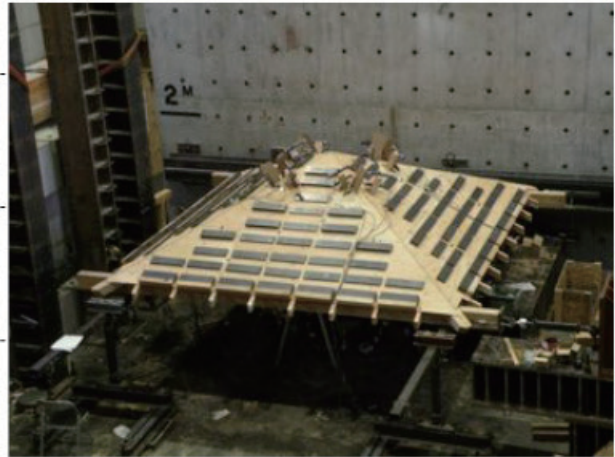
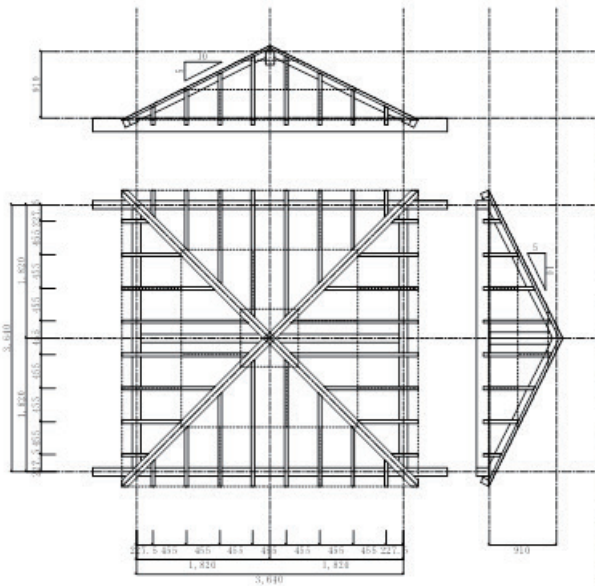
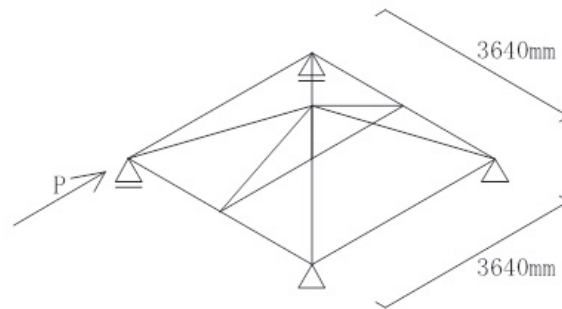


図 試験体



加力方法

【使用材料】

木材：

- 桁材：スギ、断面寸法 105 × 180mm
- 束：スギ、断面寸法 105 × 105mm
- 隅木：スギ、断面寸法 120 × 120mm
- 垂木：スギ、断面寸法 42 × 75mm
- 構造用合板：9 × 910 × 1820mm、N50@150

垂木－桁接合：N125 脳天打ち

垂木－隅木接合：2-N75、隅木－桁接合：2-N90、隅木－束接合：ほぞ差しのみ

積載荷重有り：総重量 1276kg、屋根面単位面積あたり 70.8kg/m²

屋根勾配：5 寸勾配

●参照先

- ・ 特定非営利活動法人 緑の列島ネットワーク：平成 23 年度国土交通省補助事業報告書 伝統的構法の設計法作成及び性能検証実験検討委員会報告書、平成 24 年
- ・ 岡本滋史、中川岳士、村上雅英、安曇良治、瀧野敦夫、稲山正弘：各種屋根構面のせん断性状に関する実験研

●荷重変形

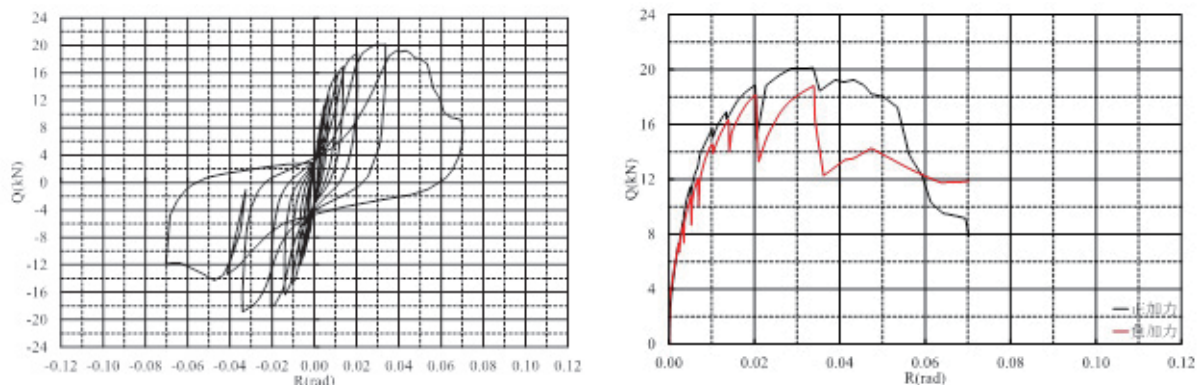


図 せん断力-変形角関係

●破壊性状



野地板

野地板

●特性値一覧

K	Qy	Qu	Qmax	Ry	Rv	Ru	μ	Ds
kN/rad	kN	kN	kN	rad	rad	rad	-	-
2114	11.78	18.54	20.14	0.0056	0.0088	0.0544	6.2	0.30

特定変形角時のせん断力 (kN)

1/600	1/450	1/300	1/200	1/150	1/120	1/100	1/75	1/50	1/30	1/15
6.20	7.23	8.83	11.45	12.80	14.57	15.63	16.89	18.82	20.12	-