

●姿図・寸法

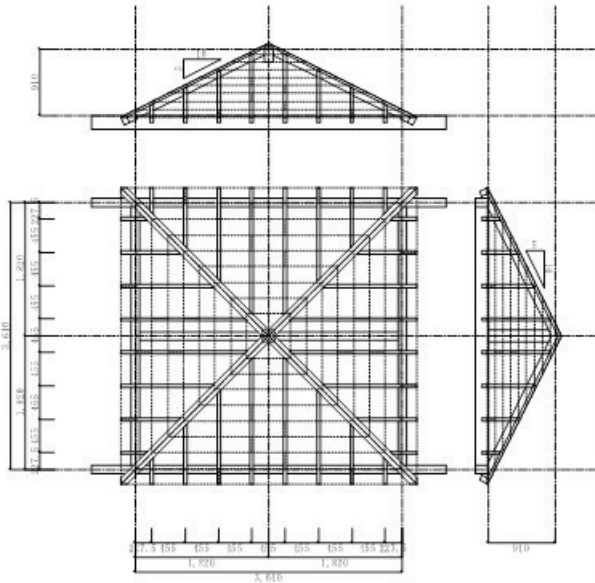
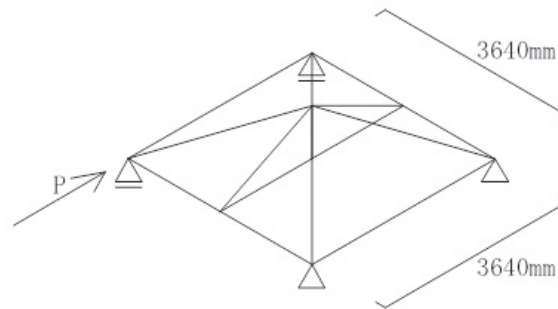


図 試験体



加力方法

【使用材料】

木材：

- 桁材：スギ、断面寸法 105 × 180mm
- 束：スギ、断面寸法 105 × 105mm
- 隅木：スギ、断面寸法 120 × 120mm
- 垂木：スギ、断面寸法 42 × 75mm
- 野地板：15 × 240 × 2000mm (スギ)、N45@90

垂木—桁接合：N125 脳天打ち

垂木—隅木接合：2-N75、隅木—桁接合：2-N90、隅木—束接合：ほぞ差しのみ

積載荷重有り：総重量 1276kg、屋根面単位面積あたり 70.8kg/m²

屋根勾配：5 寸勾配

●参照先

- ・ 特定非営利活動法人 緑の列島ネットワーク：平成 23 年度国土交通省補助事業報告書 伝統的構法の設計法作成及び性能検証実験検討委員会報告書、平成 24 年
- ・ 岡本滋史、中川岳士、村上雅英、安曇良治、瀧野敦夫、稲山正弘：各種屋根構面のせん断性状に関する実験研

●荷重変形

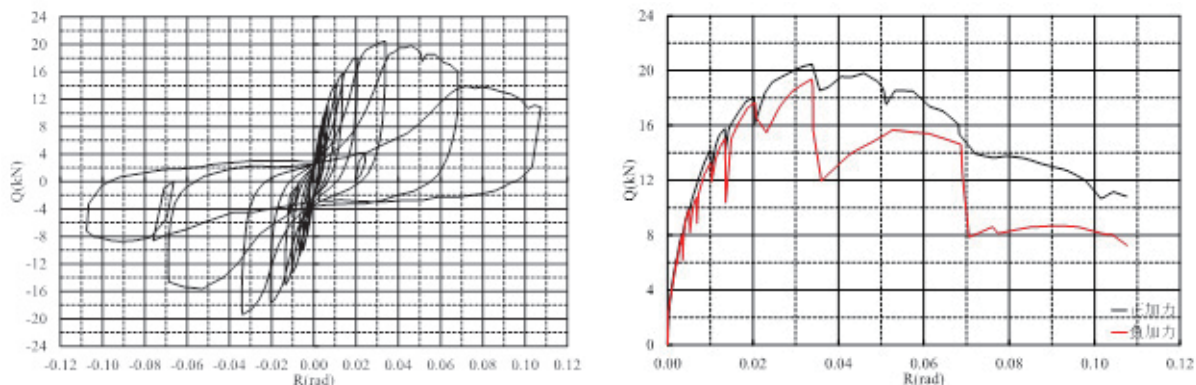


図 せん断力-変形角関係

●破壊性状



野地板

野地板

●特性値一覧

K	Qy	Qu	Qmax	Ry	Rv	Ru	μ	Ds
kN/rad	kN	kN	kN	rad	rad	rad	-	-
1682	12.00	18.62	20.46	0.0071	0.0111	0.0667	6.02	0.30

特定変形角時のせん断力 (kN)										
1/600	1/450	1/300	1/200	1/150	1/120	1/100	1/75	1/50	1/30	1/15
5.51	6.39	7.84	10.02	11.45	13.10	14.23	15.75	18.02	20.44	16.46