

●姿図・寸法

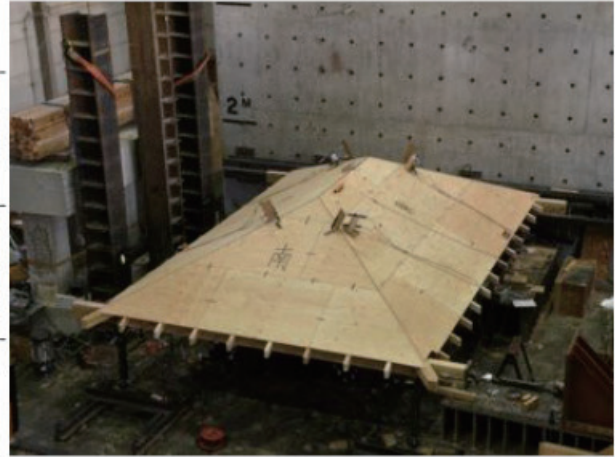
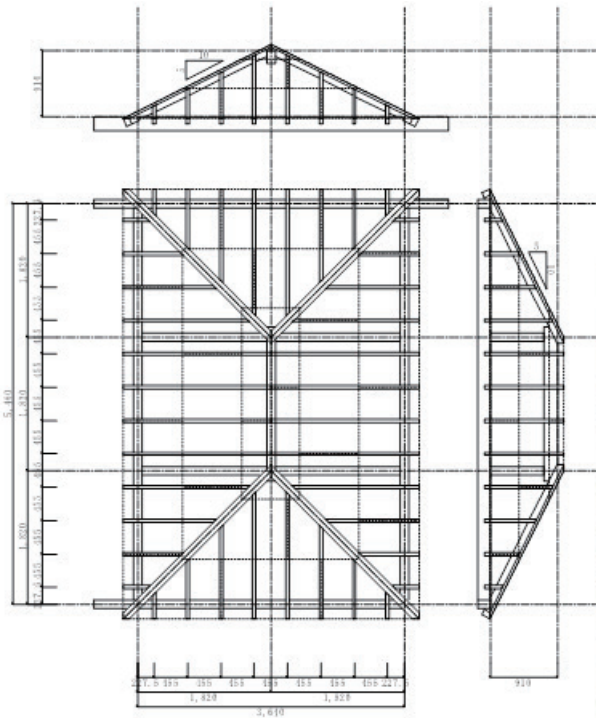
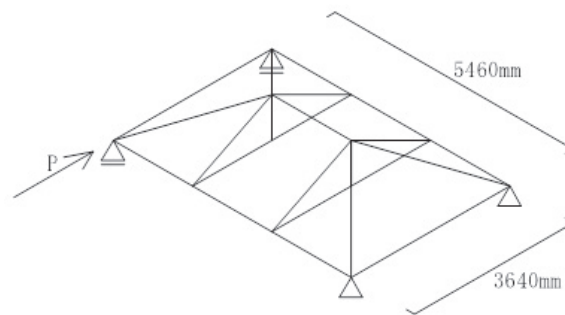


図 試験体



加力方法

【使用材料】

木材：

桁材：スギ、断面寸法 105 × 180mm

棟木：スギ、断面寸法 105 × 120mm

束：スギ、断面寸法 105 × 105mm

隅木：スギ、断面寸法 120 × 120mm

垂木：スギ、断面寸法 42 × 75mm

構造用合板：9 × 910 × 1820mm、N50@150

垂木－桁接合、垂木－棟木接合：N125 脳天打ち

垂木－隅木接合：2-N75、隅木－桁接合、隅木－棟木接合：2-N90

屋根勾配：5 寸勾配

●参照先

- ・ 特定非営利活動法人 緑の列島ネットワーク：平成 23 年度国土交通省補助事業報告書 伝統的構法の設計法作成及び性能検証実験検討委員会報告書、平成 24 年
- ・ 岡本滋史、中川岳士、村上雅英、安曇良治、瀧野敦夫、稲山正弘：各種屋根構面のせん断性状に関する実験研究 その1-2、日本建築学会大会学術講演梗概集、pp.77-80、2012.9

●荷重変形

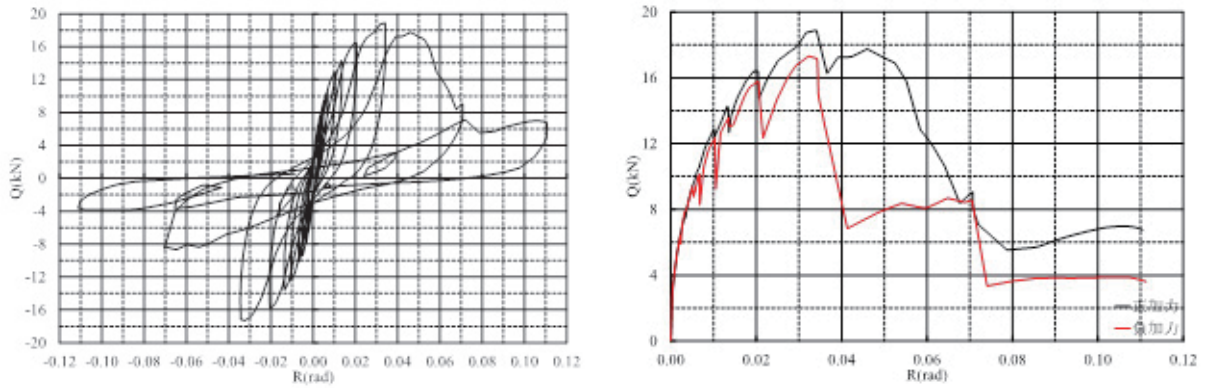


図 せん断力-変形角関係

●破壊性状



大平面

野地板の隅木、棟木の継ぎ目

●特性値一覧

K	Qy	Qu	Qmax	Ry	Rv	Ru	μ	Ds
kN/rad	kN	kN	kN	rad	rad	rad	-	-
1572	10.65	16.96	18.88	0.0068	0.0108	0.0558	5.17	0.33

特定変形角時のせん断力 (kN)										
1/600	1/450	1/300	1/200	1/150	1/120	1/100	1/75	1/50	1/30	1/15
5.68	6.47	7.59	9.39	10.56	11.97	12.86	14.22	16.39	18.84	-