

●姿図・寸法

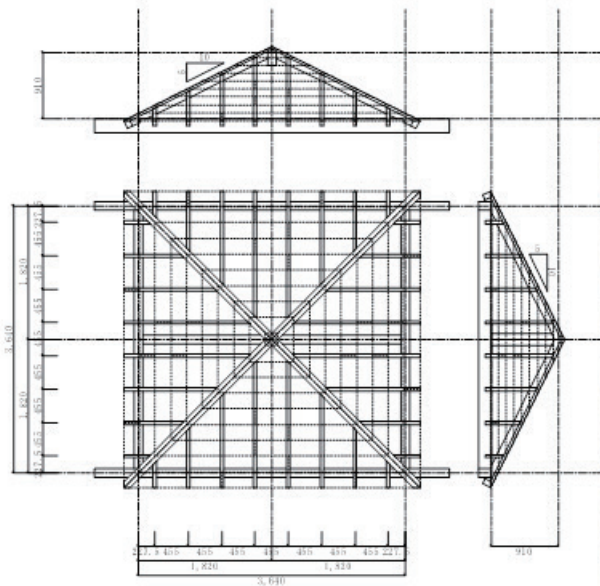
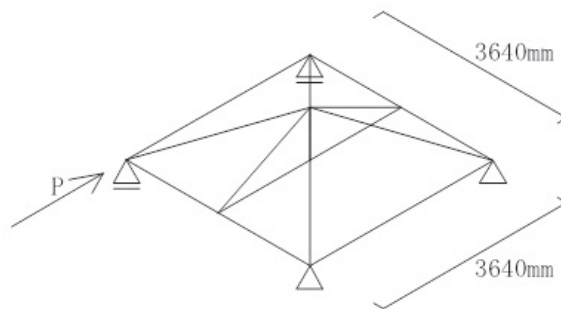


図 試験体



加力方法

【使用材料】

木材：

- 桁材：スギ、断面寸法 105 × 180mm
- 束：スギ、断面寸法 105 × 105mm
- 隅木：スギ、断面寸法 120 × 120mm
- 垂木：スギ、断面寸法 42 × 75mm
- 野地板：15 × 240 × 2000mm (スギ)、N45@90

垂木—桁接合：N125 脳天打ち

垂木—隅木接合：2-N75、隅木—桁接合：2-N90、隅木—束接合：ほぞ差しのみ

屋根勾配：5 寸勾配

●参照先

- ・ 特定非営利活動法人 緑の列島ネットワーク：平成 23 年度国土交通省補助事業報告書 伝統的構法の設計法作成及び性能検証実験検討委員会報告書、平成 24 年
- ・ 岡本滋史、中川岳士、村上雅英、安曇良治、瀧野敦夫、稲田正弘：各種屋根構面のせん断性状に関する実験研究 その 1-2、日本建築学会大会学術講演梗概集、pp.77-80、2012.9

●荷重変形

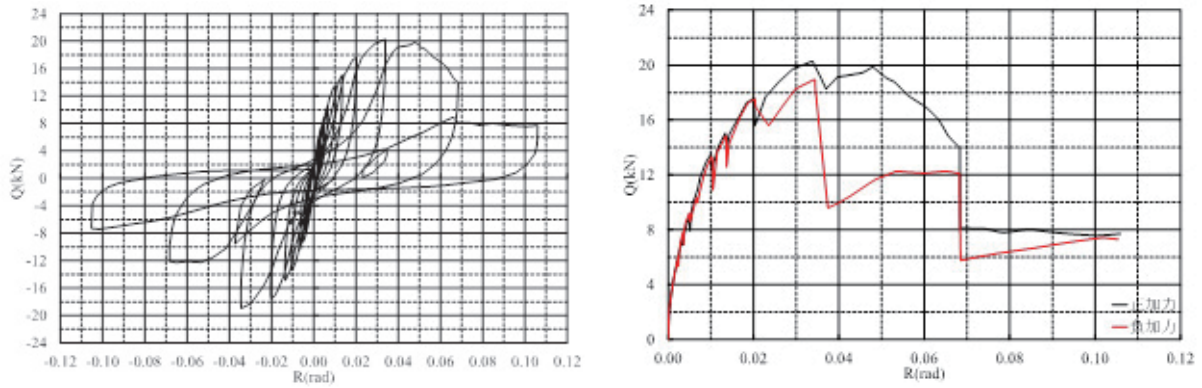
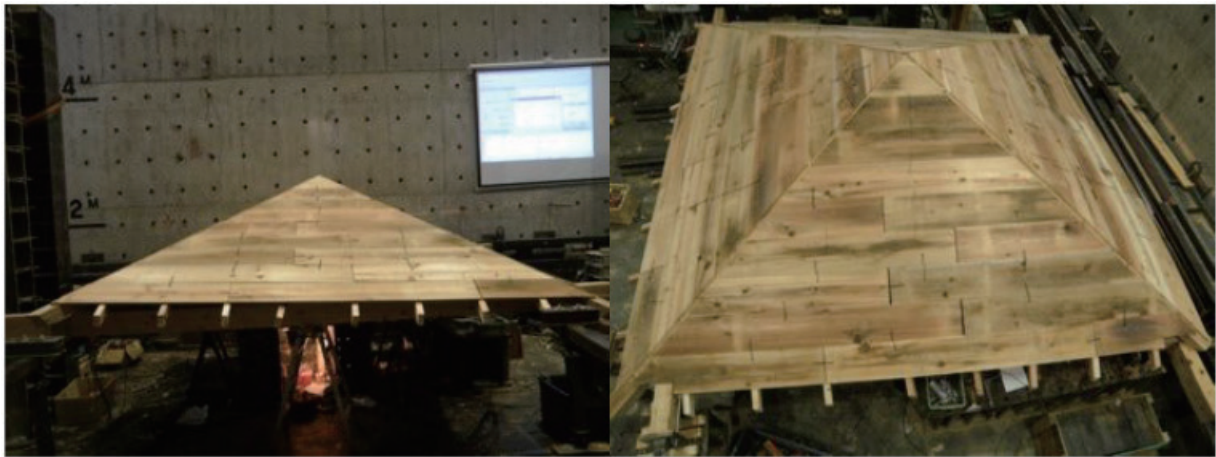


図 せん断力-変形角関係

●破壊性状



野地板

野地板

●特性値一覧

K	Qy	Qu	Qmax	Ry	Rv	Ru	μ	Ds
kN/rad	kN	kN	kN	rad	rad	rad	-	-
1568	11.78	18.42	20.28	0.0075	0.0117	0.0628	5.35	0.32

特定変形角時のせん断力 (kN)

1/600	1/450	1/300	1/200	1/150	1/120	1/100	1/75	1/50	1/30	1/15
5.09	5.76	7.17	8.99	10.66	12.49	13.53	15.01	17.58	20.22	14.48